



Icam Post V27

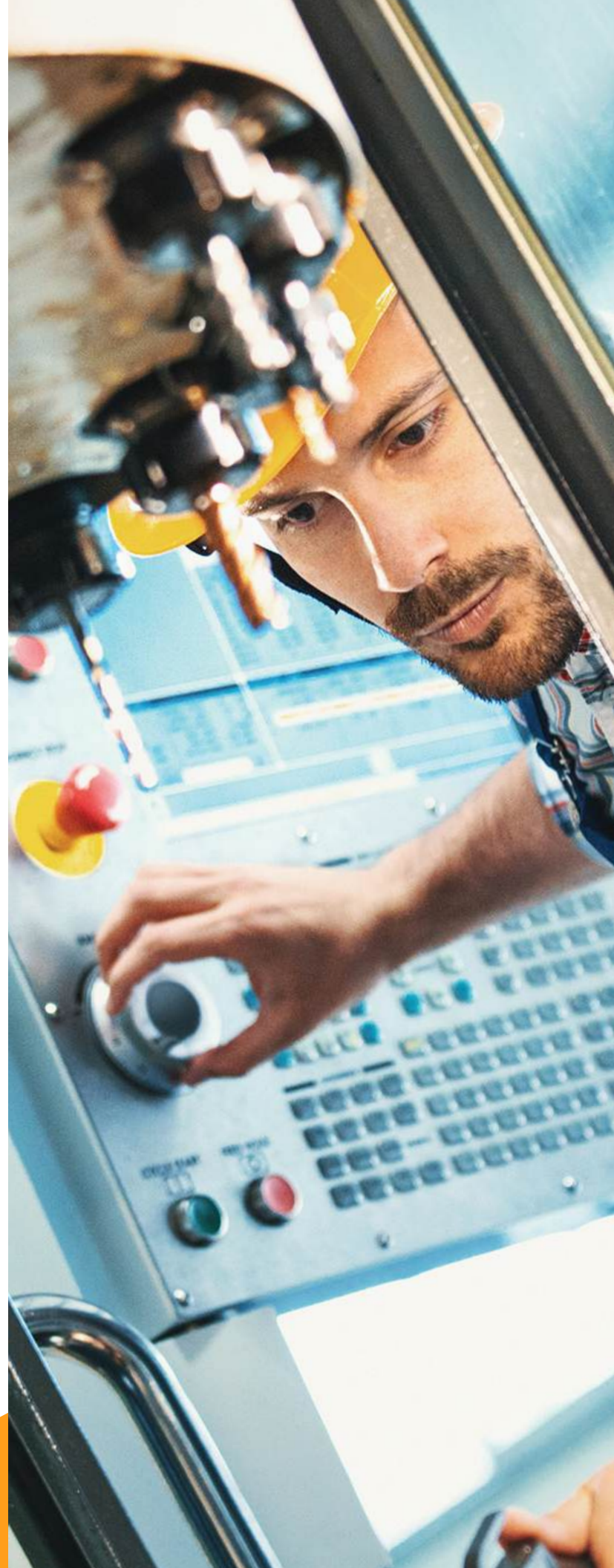
ZUVERLÄSSIGKEIT OHNE KOMPROMISSE

 Vericut

vericut.com/de-de/

Intelligentere Tools.
Schnellere Workflows.
Größere Zuverlässigkeit.

Vericut Icam Post V27 führt KI-gestützte Unterstützung, optimiertes Debugging, erweiterte Validierungstools und Workflow-Verbesserungen ein - entwickelt, um Entwicklern von Postprozessoren effizienteres Arbeiten bei gleichzeitig präziser NC-Ausgabe zu ermöglichen.



Schneller entwickeln.

Intelligenter validieren.

Das V27-Release konzentriert sich auf die Verbesserung der täglichen Nutzung beim Entwickeln, Testen und Warten von Postprozessoren.

Anstatt Komplexität hinzuzufügen, beseitigt V27 Reibungsverluste im gesamten Workflow - vom Auffinden von Informationen und Debuggen von Makros bis zur Validierung der NC-Ausgabe und Navigation in großen Programmen. Neue KI-Unterstützung, verbesserte Testmöglichkeiten und eine modernisierte Benutzeroberfläche helfen Anwendern, schneller zu arbeiten und dabei bei jeder Änderung sicher zu bleiben.



Intelligenter arbeiten mit KI-Unterstützung

Die Entwicklung und Pflege von Postprozessoren erfordert häufig das Durchsuchen umfangreicher Dokumentationen und Makrosprachen-Referenzen. V27 führt den Vericut Icam Post KI-Assistenten ein, der direkten Zugriff auf verlässliches Produktwissen direkt in QUEST und GENER bietet.

Jede Antwort basiert auf der offiziellen Vericut Icam Post-Dokumentation und hilft Anwendern, genaue Informationen schneller zu finden und das Risiko von Fehlinformationen zu reduzieren.

- Antworten erhalten ohne den Workflow zu verlassen
- Sofortige Makro-Syntaxhilfe
- Basierend auf der offiziellen Icam-Post-Dokumentation
- Fragen natürlich und dialogorientiert stellen
- Immer aktuell

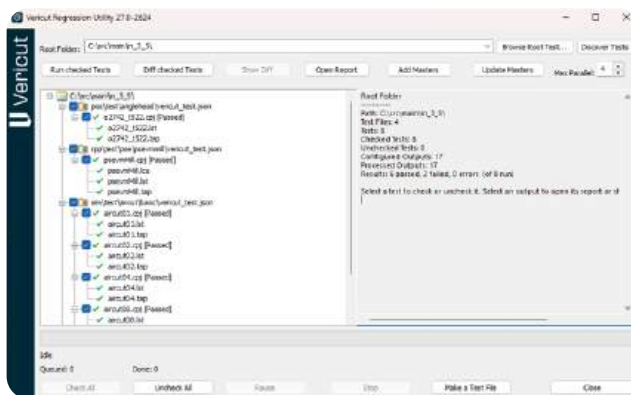


EXPERTENWISSEN.
SOFORT VERFÜGBAR.

WISSEN, WAS VERÄNDERT WURDE.
VERTRAUEN, WAS UNVERÄNDERT BLEIBT.

Änderungen mit Zuverlässigkeit validieren

Jede Änderung an einem Postprozessor birgt Risiken. V27 hilft, Unsicherheiten mit einem neuen Regressionstestwerkzeug zu beseitigen, das die Verifikation der NC-Ausgabe vor der Bereitstellung von Updates vereinfacht.

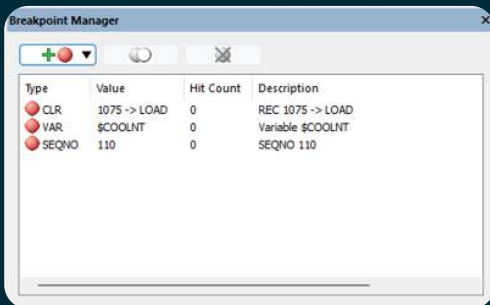


Ob Software-Upgrade, Postprozessor-Anpassung oder aktualisierte CAM-Ausgabe - Anwender können Ergebnisse zuverlässig prüfen, bevor die Produktion involviert wird.

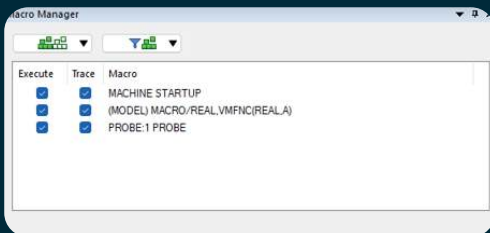
- NC-Ausgabe vor und nach Änderungen vergleichen
- Unkritische Formatierungsunterschiede ignorieren
- Maschinenkritische Änderungen schnell identifizieren
- Software-Upgrades vor der Implementierung validieren
- Sicher in der eigenen Umgebung testen

Schneller debuggen und fokussiert bleiben

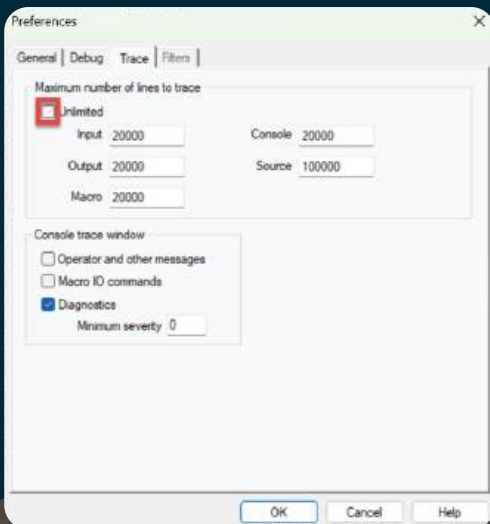
V27 bringt wesentliche Verbesserungen der Benutzerfreundlichkeit, die Anwendern helfen, Probleme schneller zu identifizieren und weniger Zeit mit der Navigation in Tools zu verbringen.



Breakpoint-Management



Makro-Manager



Laufzeit-Transparenz

Zusammen vereinfachen diese Verbesserungen Debugging-Workflows und halten kritische Informationen jederzeit griffbereit.

Breakpoint-Manager

- Erweitertes Debugging für dedizierte Anwender
- Integrierte Debugging-Workflows
- Schnellere Fehlerisolierung und -analyse

Makro-Manager

- Angedockte Benutzeroberfläche für einfacheren Zugriff
- Makros und Tracing selektiv deaktivieren
- Direkt zum Quellcode springen

Laufzeit-Transparenz

- Programme jeder Größe verarbeiten
- Laufzeit-Anzeigegrenzen beseitigen



DIE TOOLS, DIE SIE BRAUCHEN.
GENAU DORT, WO SIE SIE BRAUCHEN.

Eine intuitivere Benutzererfahrung

V27 modernisiert das Vericut Icam Post-Erlebnis weiter mit Verbesserungen, die häufig genutzte Tools leichter zugänglich und Workflows einfacher nutzbar machen.

Das Ergebnis ist eine intuitivere Umgebung, die Anwender auf ihre Arbeit fokussiert hält, anstatt nach Funktionen zu suchen.

Zu den Verbesserungen gehören

- Verbesserte Dokumentation und Suche
- Ansichtsbezogene Steuerelemente der virtuellen Maschine
- Vereinfachtes Anzeigemanagement
- Optimierte Simulation und optimiertes Debugging

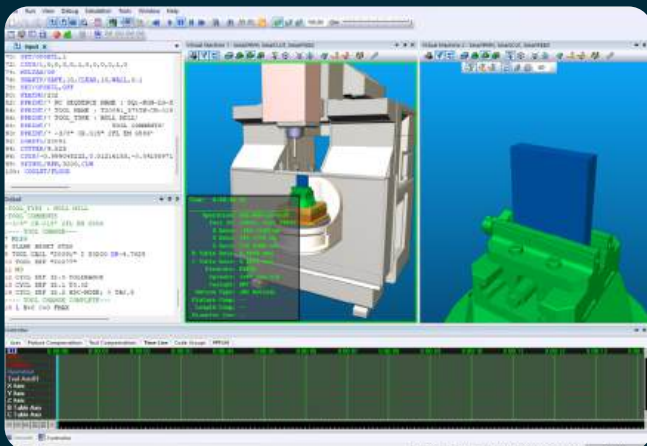


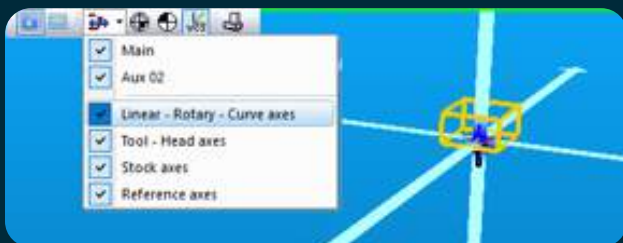
TABLE OF CONTENTS		Function Summary	
Copyright		Mathematical Functions	
Using this manual		\$FACOS	Arc cosine (degrees)
Icam Post: Getting Started		\$FASIN	Arc sine (degrees)
QUEST: Post-Processor Development		\$FATAN	Arc tangent (degrees)
QUEST	Post-Processor Macros	\$FATAN2	Arc tangent (degrees) given 2 arguments
	Macro System Variables	\$FCCOS	Cosine (degrees)
	Macro Functions	\$FEXP	Exponential
	Function Summary	\$FLN	Natural logarithm
	Numeric Functions	\$FLOG	Common logarithm
	Geometric Functions	\$FSIN	Sine (degrees)
	Vector Functions	\$FSQRT	Square root
	Matrix Functions	\$FTAN	Tangent (degrees)
	Conditional Functions		
	Conversion Functions		
	Character and Sequence Functions		
	Command Line Functions		
	File and Directory Functions		
	CL Data Parsing Functions		
	Other Functions		
	GENER: The Post-Processor		
	Genery		
	Appendix		
	Index		
		Numeric Functions	
		\$FABS	Absolute value
		\$FCEIL	Round up to whole number
		\$FFLOOR	Round down to whole number
		\$FFRAC	Fractional portion
		\$FINT	Truncation to whole number
		\$FMAX	Largest value



LEISTUNG DORT,
ES AM MEISTEN ZÄHLT

Verbesserte Leistung und Kontrolle

Leistungsverbesserungen in V27 helfen Anwendern, Ergebnisse effizienter zu analysieren und mit immer komplexeren Fertigungsumgebungen zu interagieren.



Diese Verbesserungen bieten größere Kontrolle über die Maschinensimulation und helfen Anwendern, Ergebnisse effizienter zu bewerten.

Verbesserungen

- Schnellere Berechnung farbiger Materialunterschied-Darstellungen
- Klarere Ergebnisse beim Materialvergleich
- Bessere Kontrolle der Kinematik-Sichtbarkeit
- Verbesserte Kameranavigation
- Erweiterte SmartPATH-Bewegungssteuerung

Entwickelt für die Realitäten der Postprozessor Entwicklung

Vericut Icam Post V27 hilft Anwendern, weniger Zeit mit Suchen, Debuggen und Validieren zu verbringen - und mehr Zeit damit, zuverlässige NC-Programme bereit zu stellen.

Durch KI-gestützte Unterstützung, erweiterte Validierungstools, optimierte Debugging-Workflows und eine intuitivere Benutzerumgebung ermöglicht V27 Organisationen, die Effizienz zu steigern und dabei bei jeder Postprozessor-Änderung das Vertrauen in die Ergebnisse zu bewahren.



Sie möchten Ihre Bearbeitungseffizienz steigern?

Sprechen Sie noch heute mit unserem Team
und vereinbaren Sie einen Termin.



CGTech Deutschland GmbH
Neusser Landstr. 386
50769 Köln

Tel: (+49) 221 9766-0
Fax: (+49) 221 97996-28
info.de@cgtech.com

Die Systemanforderungen können sich ändern. Auf der Vericut-Website finden Sie die aktuellen Produktinformationen und Systemanforderungen. © Vericut 2026.
Alle Rechte vorbehalten. Vericut Produkte sind eingetragene Warenzeichen von CGTech.

vericut.com/de-de/